

FORMATIONS BAFA BAFD

À PARTIR
DE 16 ANS

2026

OCCITANIE-PYRÉNÉES-
MÉDITERRANÉE

la ligue de
l'enseignement

un avenir par l'éducation populaire

DEVIENS
ANIMATEUR / ANIMATRICE
OU DIRECTEUR / DIRECTRICE
AVEC LA LIGUE DE L'ENSEIGNEMENT

ÉDITO

LA LIGUE DE L'ENSEIGNEMENT

La Ligue de l'Enseignement est créée en 1866.

Mouvement d'éducation populaire, elle invite les citoyens à s'associer dans la lutte contre les inégalités, à débattre et à être acteurs dans la cité afin de construire une société plus juste, plus libre et plus solidaire visant à l'émancipation de tous.

Pour ce faire, la Ligue de l'Enseignement est présente sur l'ensemble du territoire.

Ses domaines d'intervention sont très divers : organisation de vacances et de classes de découvertes, organisation d'activités sportives et culturelles, actions internationales, débats, formations, lutte contre la précarité...

Le BAFA/BAFD à la Ligue de l'enseignement

Passer son BAFA (Brevet d'aptitude aux fonctions d'animateur) ou son BAFD (Brevet d'aptitude aux fonctions de directeur) c'est, pour le/la stagiaire, un moyen de s'engager au service des vacances et des loisirs éducatifs des enfants et des jeunes.

Plus que jamais il est indispensable que le plus grand nombre puisse accéder à des temps collectifs de vacances ou de loisirs permettant de s'ouvrir aux autres, de vivre ensemble et de construire une première marche vers une citoyenneté assumée.

Le stage BAFA forme à l'animation volontaire. Au sein de nos formations, les stagiaires vont pouvoir acquérir les techniques nécessaires à la conduite d'activités avec un groupe d'enfants et les règles et aptitudes indispensables pour assurer la sécurité physique et morale de ceux-ci. Mais c'est aussi, pour le/la stagiaire, une démarche vers une prise de responsabilité, une inscription dans un parcours éducatif et pour les plus jeunes, une transition entre l'adolescence et l'âge adulte.

Au sein des formations de la Ligue de l'enseignement nous promovons des pédagogies et des méthodes visant à impliquer le/la stagiaire afin que ce dernier co-construise ses savoirs, savoir-faire et savoir-être.





Mises en situation, expérimentations, analyses de situations sont autant d'éléments qui devront amener le/la stagiaire à se positionner comme un futur animateur/animateurice assumant pleinement sa fonction d'éducation, bienveillant, accompagnant les enfants dans leur émancipation.

Dans tous les stages de la Ligue de l'enseignement, le projet éducatif et pédagogique porte et fait vivre les valeurs qui fondent notre mouvement d'éducation populaire.

La laïcité, principe républicain qui permet de construire collectivement le cadre d'un "vivre ensemble" respectueux des individus.

L'égalité, la diversité, en plaçant l'humain au cœur de nos actions et en faisant de la diversité une richesse.

La citoyenneté, à laquelle nous voulons que tous les individus accèdent grâce à l'éducation, l'ouverture au monde et sa compréhension.

La démocratie, en permettant la participation de tous et l'élaboration collective des décisions.

L'engagement, la solidarité qui permettent à chacun d'agir et de s'impliquer au service du projet.

L'émancipation, en permettant à chaque individu de prendre toute la place qui lui revient dans la société.

BAFA et BAFD... comment ?

Le BAFA et le BAFD sont des diplômes destinés à permettre l'encadrement occasionnel des enfants et adolescents en Accueil Collectif de Mineurs.

Ils sont délivrés au candidat sur proposition des jurys départemental BAFA et régional BAFD, par la Direction de la Cohésion Sociale du département où réside le candidat, après satisfaction aux différentes épreuves de formation théorique, pratique et de perfectionnement ou approfondissement.

Les formations théorique, de perfectionnement ou d'approfondissement, payantes, sont dispensées par des organismes de formation, habilités par le Ministère de la Direction de la Cohésion Sociale.

BAFA

BREVET D'APTITUDE AUX FONCTIONS D'ANIMATEUR-TRICE

3 grandes étapes sont obligatoires :

Vous devez vous inscrire sur le site web www.jeunes.gouv.fr/bafa-bafd en suivant la procédure indiquée. Vous recevrez alors un numéro identifiant à nous communiquer lors de votre inscription.

ETAPE 1

Session de "Formation Générale" sur 8 jours.

ETAPE 2

Stage pratique en Accueil Collectif de Mineurs sur 14 jours.

ETAPE 3

Session "d'Approfondissement" sur 6 jours ou de "Qualification" 8 jours.

À l'issue des 3 étapes, un jury réuni par le SDJES (service départemental à la jeunesse, à l'engagement et aux sports). Délivre le BAFA.

LES CONDITIONS

- Etre âgé de 16 ans.
- Vous avez 30 mois pour effectuer dans l'ordre les 3 étapes.
- Vous disposez d'un délai maximum de 18 mois entre le stage de formation générale et le stage pratique.
- Le stage pratique : démarche de recherche d'emploi auprès des organisateurs d'ACM.
- Avoir un casier judiciaire vierge.

FORMATION GÉNÉRALE

Elle a pour objectif de développer chez le stagiaire les capacités nécessaires à l'exercice des fonctions d'animateur-trice : connaissance de l'enfant et de l'adolescent, la vie quotidienne en Accueil Collectif de Mineurs, la réglementation, la sécurité, les projets pédagogiques et d'activités, le rôle et la fonction de l'animateur-trice. À l'issue de ce stage, le/la candidat-e ayant obtenu la mention «satisfaisant» se voit conférer la qualité d'animateur-trice stagiaire.

LE STAGE PRATIQUE

À la suite de la formation générale et si le stagiaire a obtenu la mention «satisfaisant», le/la candidat-e devra effectuer un stage pratique. Ce stage est accompli en qualité d'animateur-trice stagiaire, dans un Accueil Collectif de Mineurs avec ou sans hébergement habilité par le ministère de la Cohésion Sociale.

L'APPROFONDISSEMENT OU LA QUALIFICATION

La session d'approfondissement a pour objectif d'enrichir les connaissances et techniques de l'animateur-trice stagiaire dans des domaines spécifiques de l'animation ou par rapport à un public-enfant ciblé.





BAFA

FORMATIONS GÉNÉRALES

CALENDRIER DES FORMATIONS

LIEUX	DATES	HÉBERGEMENT	PRIX
AVEYRON - Villefranche de Rouergue	du 21 au 28 février 2026	Internat	600 €
GARD - Nîmes	du 21 au 28 février 2026	Externat	365 €
GERS - Auch	du 21 au 28 février 2026	Demi-pension	422 €
HAUTE GARONNE - Mondonville	du 21 au 28 février 2026	Internat Demi-pension	600 € 480 €
HERAULT - Montpellier	du 21 au 28 février 2026	Externat	380 €
LOZERE - Balsieges ou Mende	du 21 au 28 février 2026	Internat Externat	550 € 375 €
PYRÉNÉES ORIENTALES - Perpignan	du 24 au 27 février 2026 2 au 6 mars 2026	Externat	400 €
TARN - Albi - Terssac	du 28 au 7 mars 2026	Externat	390 €
LOT - Cahors	du 1 au 8 mars 2026	Externat	410 €
AUDE - Carcassonne	du 18 au 25 avril 2026	Demi-pension	425 €
AVEYRON - La Rouquette	du 18 au 25 avril 2026	Internat	600 €
GARD - Nîmes	du 18 au 25 avril 2026	Externat	365 €
GERS - Auch	du 18 au 25 avril 2026	Demi-pension	422 €
HAUTE GARONNE - Aspet	du 18 au 25 avril 2026	Internat Demi-pension	600 € 480 €
HERAULT - Lunel	du 18 au 25 avril 2026	Externat	380 €
PYRÉNÉES ORIENTALES - Perpignan	du 20 au 24 avril 2026 27 au 30 avril 2026	Externat	400 €
TARN - Albi - Terssac	du 25 avril au 2 mai 2026	Externat	390 €
AVEYRON - Pont de Salars	du 26 avril au 3 mai 2026	Internat	600 €
HAUTE GARONNE - Toulouse	du 26 avril au 3 mai 2026	Externat	440 €





BFA

FORMATIONS GÉNÉRALES

CALENDRIER DES FORMATIONS

LIEUX	DATES	HÉBERGEMENT	PRIX
PYRÉNÉES ORIENTALES - Perpignan	du 9 au 12 juin 2026 du 15 au 19 juin 2026	Externat	400 €
GARD - Nîmes	du 26 juin au 3 juillet 2026	Externat	365 €
HERAULT - Montpellier	du 26 juin au 3 juillet 2026	Externat	380 €
AVEYRON - Villefranche de Rouergue	du 27 juin au 4 juillet 2026	Internat	600 €
HAUTE-GARONNE - Aspet	du 27 juin au 4 juillet 2026	Internat Demi-pension	600 € 480 €
TARN ET GARONNE - Montauban	du 27 juin au 4 juillet 2026	Externat	440 €
GERS - Auch	du 4 au 11 juillet 2026	Demi-pension	422 €
HAUTE-GARONNE - Mondonville	du 5 au 12 juillet 2026	Internat Demi-pension	600 € 480 €
TARN - Albi - Terssac	du 6 au 13 juillet 2026	Externat	390 €
HAUTE-GARONNE - Toulouse	du 22 au 29 août 2026	Externat	440 €
AUDE - Carcassonne	du 17 au 24 octobre 2026	Demi-pension	425 €
AVEYRON - Villefranche de Rouergue	du 17 au 24 octobre 2026	Internat	600 €
GARD - Nîmes	du 17 au 24 octobre 2026	Externat	365 €
HAUTE-GARONNE - Mondonville	du 17 au 24 octobre 2026	Internat Demi-pension	600 € 480 €
HERAULT - Montpellier	du 17 au 24 octobre 2026	Externat	380 €
HERAULT - Agde	du 17 au 24 octobre 2026	Externat	380 €
LOT - Cahors	du 25 octobre au 3 novembre 2026	Externat	410 €
PYRÉNÉES ORIENTALES - Perpignan	du 20 au 23 octobre 2026 du 26 au 30 octobre 2026	Externat	400 €
GERS - Auch	1 ^{er} semaine des vacances	Demi-pension	422 €
LOZERE - Balsieges	1 ^{er} semaine des vacances	Internat Externat	550 € 375 €

En Externat, nous vous invitons à venir avec votre repas et à partager ce moment tous ensemble.

En Demi-pension, le repas du midi est compris.

BAFA

SESSIONS D'APPROFONDISSEMENT

CALENDRIER DES FORMATIONS

THÉMATIQUES	LIEUX	DATES	HÉBERGEMENT	PRIX
ANIMATION NATURE	AVEYRON Villefranche de rouergue	du 2 au 7 mars 2026	Internat	510 €
ACTIVITÉS ARTISTIQUES ET CRÉATION DE SPECTACLE	AVEYRON Villefranche de rouergue	du 2 au 7 mars 2026	Internat	510 €
TOUT AGE, TOUT PUBLIC	GARD Nîmes	du 2 au 7 mars 2026	Externat	345 €
ACTIVITÉS D'EXPRESSION ET CRÉATION ARTISTIQUE	HAUTE-GARONNE Mondorville	du 2 au 7 mars 2026	Internat Demi-pension	480 € 390 €
MULTIACTIVITES JEUX & ACTIVITÉS SPORTIVES	HAUTE-GARONNE Mondorville	du 2 au 7 mars 2026	Internat Demi-pension	480 € 390 €
PETITE ENFANCE	PYRENNÉES ORIENTALES Perpignan	du 2 au 7 mars 2026	Externat	350 €
ASSISTANTE SANITAIRE ET PSC	HAUTE-GARONNE Toulouse	du 18 au 23 avril 2026	Externat	360 €
ACTIVITÉS ET JEUX DE COOPÉRATION	HAUTE-GARONNE Toulouse	du 18 au 23 avril 2026	Externat	360 €
JEUX, GRANDS JEUX, PLEIN AIR ET MULTIACTIVITES	AVEYRON Pont de Salars	du 20 au 25 avril 2026	Internat	510 €
ACCEUIL D'ENFANTS EN SITUATION DE HANDICAP	LOZERE Balsièges - Mende	du 20 au 25 avril 2026	Internat Externat	460 € 350 €
CRÉATION ARTISTIQUE	PYRENNÉES ORIENTALES Perpignan	du 20 au 25 avril 2026	Externat	350 €
TOUT AGE, TOUT PUBLIC	GARD Nîmes	du 25 au 30 avril 2026	Externat	345 €
JEUX, GRANDS JEUX	GERS Auch	du 26 avril au 1 mai 2026	Demi-pension	370 €
TOUT AGE, TOUT PUBLIC	AUDE Carcassonne	du 27 avril au 2 mai 2026	Demi-pension	360 €
RANDONNÉE ET MINI CAMP	AVEYRON La Rouquette	du 27 avril au 2 mai 2026	Internat	510 €
ACCUEIL D'ENFANTS EN SITUATION DE HANDICAP	AVEYRON La Rouquette	du 27 avril au 2 mai 2026	Internat	510 €
RÔLE DE ASSISTANTE SANITAIRE	HERAULT Montpellier	du 27 avril au 2 mai 2026	Externat	350 €
COURT METRAGE	PYRENNÉES ORIENTALES Perpignan	du 15 au 20 juin 2026	Externat	350 €
TOUT AGE, TOUT PUBLIC	GARD Nîmes	du 29 juin au 4 juillet 2026	Externat	345 €
BIVOUACS ET ENVIRONNEMENT MONTAGNARD	HAUTE-GARONNE Aspet	du 5 au 10 juillet 2026	Internat	480 €

En Externat, nous vous invitons à venir avec votre repas et à partager ce moment tous ensemble.
En Demi-pension, le repas du midi est compris.



BFA

SESSIONS D'APPROFONDISSEMENT

CALENDRIER DES FORMATIONS

THÉMATIQUES	LIEUX	DATES	HÉBERGEMENT	PRIX
JEUX, GRANDS JEUX	GERS Auch	du 5 au 10 juillet 2026	Demi-pension	370 €
SEJOUR EN ITINERANCE ET AUTOGESTION	AVEYRON Salles Curan	du 21 au 26 août 2026	Int hébergement sous toiles	480 €
CAMP D'ADOS SOUS TOILE	AVEYRON Salles Curan	du 21 au 26 août 2026	Int hébergement sous toiles	480 €
JEUX, GRANDS JEUX, PLEIN AIR ET MULTIACTIVITES	GARD Garons	du 24 au 29 août 2026	Externat	345 €
JEUX, GRANDS JEUX	GERS Auch		Demi-pension	370 €
TOUT AGE, TOUT PUBLIC	AUDE Carcassonne	du 26 au 31 octobre 2026	Demi-pension	360 €
GRANDS JEUX ET JEUX DE COOPERATION	AVEYRON Villefranche de Rouergue	du 26 au 31 octobre 2026	Internat	510 €
JEUX GRANDEUR NATURE (JDR)	AVEYRON Villefranche de Rouergue	du 26 au 31 octobre 2026	Internat	510 €
TOUT AGE, TOUT PUBLIC	GARD Nîmes	du 26 au 31 octobre 2026	Externat	345 €
HANDICAP ET PETITE ENFANCE	HAUTE-GARONNE Mondonville	du 26 au 31 octobre 2026	Internat Demi-pension	480 € 390 €
RECUPERER, BRICOLER, ANIMER	HERAULT Montpellier	du 26 au 31 octobre 2026	Externat	350 €
RÔLE DE L'ASSISTANTE SANITAIRE ET PSC	LOT Mezels	du 26 au 31 octobre 2026	Internat	560 €
JEUX, GRANDS JEUX, PLEIN AIR ET MULTIACTIVITES	LOT Mezels	du 26 au 31 octobre 2026	Internat	510 €
JEUX SPORTIFS ET ACTIVITÉS DE COOPÉRATIONS	PYRENNÉES ORIENTALES Perpignan	du 26 au 31 octobre 2026	Externat	350 €
JEUX ET GRANDS JEUX	TARN Albi - Terrzac	du 26 au 31 octobre 2026	Externat	340 €

** Si vous êtes titulaires de la carte jeune, vous pouvez payer le PSC1 avec (60€).

En Externat, nous vous invitons à venir avec votre repas et à partager ce moment tous ensemble.
En Demi-pension, le repas du midi est compris.



B A F A

SESS!ONS D'APPROFONDISSEMENT

THÈMES DES FORMATIONS

TOUT AGE TOUT PUBLIC

Donner les outils pour organiser et animer en toute sécurité, pendant et hors temps scolaires, des activités de loisirs, d'éveil, sportives ou culturelles, en fonction du territoire, des groupes, des rythmes et des projets

ANIMATION NATURE

Pour remettre l'environnement et la nature au centre de nos activités avec les enfants, ce stage permet l'apprentissage de la transmission de contenu pédagogique, mais aussi comment observer les petites bêtes, bricoler avec des éléments collectés dans la nature, construire des cabanes ou faire pousser des plantes !

ACTIVITÉS ARTISTIQUES ET CRÉATION DE SPECTACLE

Ce stage permet d'apprendre des techniques de menée de diverses activités d'expression artistiques adaptées aux enfants (théâtre, cirque, musique, danse...), pour accompagner au mieux les projets autour de la création d'événements, de spectacles...

ACTIVITÉS D'EXPRESSION ET CRÉATION ARTISTIQUE

On s'exprime en créant et on crée en s'exprimant, c'est pourquoi ce stage te propose cette double entrée thématique. Tu pourras explorer différentes techniques de création, peindre, sculpter, créer une fresque commune, plonger tes mains dans l'argile pour le simple plaisir de la manipulation (les enfants, surtout les plus petits, en raffolent!) et pourquoi pas créer les décors d'une pièce de théâtre ou d'une spectacle de danse? Puisque l'expression c'est aussi jouer un personnage, danser, improviser... Si tu es créatif et que tu rêves de partager cela avec les enfants, ce stage est fait pour toi!

MULTIACTIVITÉS : JEUX & ACTIVITÉS SPORTIVES

Par des méthodes pédagogiques impli-cantes, tu découvriras toutes sortes de

de jeux indispensables et tu rempliras ton escarcelle d'animateur.trice. Tu échangeras et réfléchiras autour du jeu en général : quel jeu pour quelle tranche d'âge ? Pourquoi on joue? Qu'est ce qu'on transmet autour du jeu ? puis, en équipe, tu pourras préparer, organiser, animer, analyser des séquences de jeux. Ce sera également l'occasion de découvrir des jeux innovants.

PETITE ENFANCE

Permettre aux animateurs.trices d'avoir une connaissance approfondie de la tranche d'âge des 3-6 ans : besoin, rythmes de vie, socialisation, projets d'animations adaptés... Réfléchir sur la place et le rôle de l'animateur.trice en A.C.M

RÔLE DE L'ASSISTANTE SANITAIRE ET PSC

L'assistant.e sanitaire occupe une fonction essentielle pour garantir le bien être des enfants en ACM : traitements, prévention, discussion, etc...dans le cadre du stage, vous suivrez également la formation PSC dispensée par l'UFOLEP, organisme agréé. Le PSC est indispensable pour assurer la fonction AS.

ACTIVITÉS & JEUX DE COOPÉRATION

Les activités de coopérations s'étendent des jeux sportifs, aux activités d'expression en passant par la gestion des activités quotidiennes. Ce stage permet de réfléchir à des collectivités qui mettent au centre de leur préoccupation l'entraide, l'écoute et le vivre ensemble. En utilisant du matériel spécifique et courant, tu pourras apprendre tout un répertoire d'outils et d'activités qui favorisent la coopération entre les enfants.

ACCUEIL D'ENFANTS EN SITUATION DE HANDICAP

L'accueil d'enfants en situation de handicap pose plus généralement la question de l'inclusion de chacun. Comment accueillir chaque enfant en respectant ses différences ? Comment pouvons nous rendre les situations facilitantes

pour chacun ? Ce stage te donnera les outils nécessaires à l'accueil du public spécifiques et te permettra de repenser les animations en fonction de leurs spécificités.

CRÉATION ARTISTIQUE

Les Loisirs Créatifs sont des loisirs qui font appel à la créativité et à l'expression personnelle pour la fabrication d'objets. Pratiquer une activité manuelle, c'est agir sur la matière, les matériaux en se servant d'outils, pour créer en modifiant les formes, en unissant les matériaux. Ce stage permettra aux stagiaires d'utiliser des matériaux très divers et de découvrir différentes techniques lui permettant ainsi d'élaborer des projets visant à l'animation d'ateliers manuels et créatifs.

RANDONNÉE ET MINI CAMP

Comment animer une randonnée ? Comment organiser un mini-camp ? Montage de tentes tout en faisant de l'animation en veillant à la vie quotidienne : tout ce que je dois savoir pour partir avec mon groupe dans les meilleures conditions

COURT MÉTRAGE

S'initier au montage, s'amuser à créer et à réaliser des petits films. Permettre aux stagiaires de réaliser des courts métrages avec les enfants. Bases techniques non indispensables pour participer au stage.

BIVOUACS ET ENVIRONNEMENT MONTAGNARD

Comment animer et organiser une randonnée, comment monter un bivouac? Tu apprendras à répondre à ces questions pour amener ton groupe dans les meilleures conditions en milieu de moyenne montagne. Sur ce stage vous partez en bivouac à pied. L'ensemble du matériel à fournir vous sera envoyé avant votre stage. Une bonne condition physique est recommandée.



SÉJOUR EN ITINÉRANCE ET AUTOGESTION

Un camp itinérant ne se vit pas comme un mini-camp : organiser la vie en plein air, prendre en charge les repas, intégrer les enfants à la vie du camp, organiser d'un point de vue pédagogique et sécuritaire

CAMP D'ADOS SOUS TOILE

En complément du séjour en itinérance, intégrer la vie des adolescents : comment les investir sur le camp ? Comment construire avec eux ? Jusqu'où va la co-construction ?

GRANDS JEUX ET JEUX DE COOPERATION

Tu aimes bouger, tu as déjà des compétences dans le sport ou alors tu n'y connais rien et tu veux tout apprendre. Tu aimes que les enfants jouent ensemble, coopèrent. Tu adores voir les groupes dépasser leur conflit pour réaliser un objectif commun. Alors cette double entrée thématique va te passionner. Tu y apprendras un large répertoire de jeux en tout genre qui amènent les joueurs à se souder et renforcer leur esprit d'équipe

JEUX GRANDEUR NATURE (JDR)

La Terre du Milieu t'attire? L'œil de Soron ne te fait pas peur? Ce stage est fait pour toi! Tu apprendras à devenir maître du jeu et tu découvriras le Jeu de Rôle Grandeur Nature. Que la force soit avec toi, et comme le disait un petit homme vert: n'essaye pas, fais le!

HANDICAP ET PETITE ENFANCE

L'accueil d'enfants en situation de handicap pose plus généralement la question de l'inclusion de chacun. Comment accueillir chaque enfant en respectant ses différences ? Comment pouvons-nous rendre les situations facilitantes pour chacun ? La petite enfance quant à elle nécessite également des adaptations, la prise en compte de rythmes différents ... Ce stage te donnera les outils nécessaires à l'accueil de ces deux publics spécifiques et te permettra de repenser les animations en fonction de leurs spécificités.

JEUX SPORTIFS ET ACTIVITÉS DE COOPÉRATIONS

Par des méthodes pédagogiques impliquantes, tu découvriras toutes sortes de jeux indispensables et tu rempliras ton escarcelle d'animateur.trice. Tu échangeras et réfléchiras autour du jeu en général : quel jeu pour quelle tranche d'âge? Pourquoi on joue? Qu'est ce qu'on transmet autour du jeu? puis, en équipe, tu pourras préparer, organiser, animer, analyser des séquences de jeux. Ce sera également l'occasion de découvrir des jeux innovants.

RECUPERER, BRICOLER, ANIMER

Donner une seconde vie aux objets du quotidien peut être tout un art ! Vous découvrirez de nombreuses techniques d'arts plastiques pour intégrer les objets de récupération ou des éléments végétaux à vos créations. Vous découvrirez aussi comment utiliser et valoriser l'art de la récupération et comment construire des séquences d'animation pour et avec les jeunes

BAFA

SESSIONS DE QUALIFICATION

CALENDRIER DES FORMATIONS

THÉMATIQUES	LIEUX	DATES	HÉBERGEMENT	PRIX
CANOË-KAYAK et JEUX DANS L'EAU	AVEYRON Najac	18 au 25 avril 2026	Internat	690 €
SURVEILLANCE DES BAINNADES DES JEUX DANS L'EAU	AVEYRON Najac	27 juin au 4 juillet 2026	Internat	600 €
CANOË-KAYAK et JEUX DANS L'EAU	AVEYRON Najac	7 au 24 octobre 2026	Internat	690 €

CANOË-KAYAK ET JEUX DANS L'EAU

Ce stage de qualification vous permettra d'encadrer l'activité Canoë-Kayak en ACM selon les prérogatives de cette qualification en toute sécurité. Pratique, réglementation, entretien du matériel, conduite d'un groupe, animation, technique de navigation, Le stage est organisé en partenariat avec le Club de Canoë-Kayak de Najac. LA MAÎTRISE DE L'ACTIVITÉ INDISPENSABLE. Pour les stagiaires qui ne valideraient pas la qualification CK, ils pourront terminer leur BAFA en validant un approfondissement «Jeux dans l'eau»

SURVEILLANCE DES BAINNADES ET JEUX DANS L'EAU

Surveiller la baignade en ACM : pouvoir nager 200m, ramener un manequin, épreuves de secourisme, épreuve réglementaire, l'activité natation est encadrée par un BEESAN. Pré requis : PSC1 + attestation 100m natation. Pour les stagiaires qui ne valideraient pas la qualification SB, ils pourront terminer leur BAFA en validant un approfondissement «Jeux dans l'eau»

En Externat, nous vous invitons à venir avec votre repas et à partager ce moment tous ensemble.
En Demi-pension, le repas du midi est compris.

BAFD

BREVET D'APTITUDE AUX FONCTIONS DE DIRECTEUR-TRICE

4 grandes étapes sont obligatoires :

Vous devez vous inscrire sur le site web www.jeunes.gouv.fr/bafa-bafd en suivant la procédure indiquée. Vous recevrez alors un numéro identifiant à nous communiquer lors de votre inscription.

ETAPE 1

Session de formation générale 9 jours.

ETAPE 2

Premier stage pratique de 14 jours + rédaction d'un compte rendu de votre expérience.

ETAPE 3

Session de perfectionnement 6 jours.

ETAPE 4

Second stage pratique de 14 jours + rédaction d'un bilan de formation..

À l'issue des 4 étapes, un jury réuni par la Délégation Régionale à la jeunesse, à l'Engagement et aux Sports (DRAJES), délivre le BAFD.

LES CONDITIONS

- Être âgé de 18 ans.
- Être titulaire du BAFA ou d'un diplôme équivalent (ou dérogation).
- Vous avez 4 ans pour effectuer dans l'ordre les 4 étapes.
- Vous disposez d'un délai maximum de 18 mois entre le stage de formation générale et le stage pratique.
- Avoir un casier judiciaire vierge.

FORMATION GÉNÉRALE

Elle a pour but de développer chez les stagiaires des capacités à exercer les fonctions de directeur-trice en Accueil Collectif de Mineurs. À l'issue de ce premier stage, ceux-ci doivent être capables d'élaborer un projet pédagogique, d'en situer les limites et les évolutions possibles en y intégrant les groupes concernés : équipes d'animation et de service, familles, enfants, partenaires institutionnels.

LES STAGES PRATIQUES

Après chaque session théorique satisfaisante, le-la directeur-trice stagiaire doit effectuer un stage pratique de 14 jours en tant qu'adjoint ou directeur-trice. Il/elle doit impérativement exercer en tant que directeur-trice sur l'un des deux stages pratiques.

PERFECTIONNEMENT

Il a pour but de parfaire la formation des directeurs et directrices stagiaires et d'étendre leurs capacités à diriger tous les types d'ACM

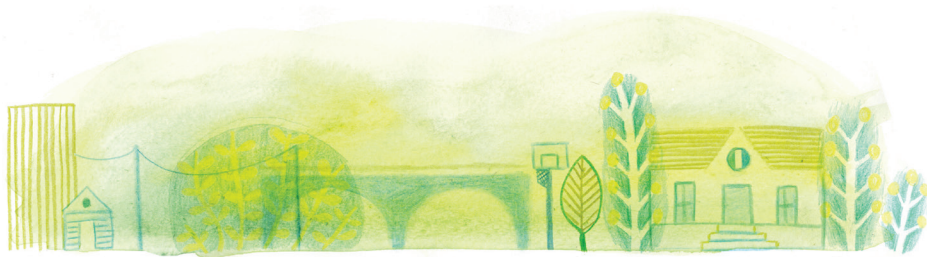
Dans chacun de ces stages, des moments sont prévus afin de permettre au stagiaire d'analyser son expérience pratique, de la confronter à celle des autres, mais également de débattre autour de problèmes liés à l'éducation, à la jeunesse et à la société.



CALENDRIER DES FORMATIONS GÉNÉRALES & DE PERFECT!ONNEMENT

THÉMATIQUES	LIEUX	DATES	HÉBERGEMENT	PRIX
BAFD Formation Générale	AVEYRON - PYRÉNÉES - ATLANTIQUE Urrugne	du 21 février au 1 mars 2026	Internat	675 €
BAFD Formation Générale	PYRENEES ORIENTALES Perpignan	du 18 au 22 mai 2026 du 26 au 30 mai 2026	Externat	460 €
BAFD Formation Générale	HAUTE-GARONNE Mondonville	du 27 juin au 05 juillet 2026	Internat	675 €

BAFD Perfectionnement	AVEYRON Villefranche de Rouergue	du 26 au 31 octobre 2026	Internat	510 €
BAFD Perfectionnement	HAUTE-GARONNE Mondonville	du 26 au 31 octobre 2026	Internat	510 €
BAFD Perfectionnement	PYRÉNÉES-ORIENTALES Perpignan	du 23 au 28 novembre 2025	Externat	360 €





LES MODALITÉS

COMMENT S'INSCRIRE AU BAFA ET AU BAFD ?

Avant de nous transmettre votre dossier vous devez **IMPÉRATIVEMENT** vous inscrire sur www.jeunes.gouv.fr/bafa-bafd afin de créer un compte et d'obtenir un numéro d'identifiant à reporter sur la fiche d'inscription. Attention : le N° de candidat.e est attribué après validation de la carte d'identité.

Pour valider votre dossier, merci de retourner à la ligue de votre département, les documents suivants :

BAFA

Stage de Formation Générale

- La fiche d'inscription dûment remplie.
- Le règlement ou l'attestation de prise en charge financière

Stage d'Approfondissement ou de Qualification

- La fiche d'inscription dûment remplie
- La photocopie des certificats de stage théorique et pratique (validés par la SDJES que vous aurez téléchargée dans la partie cursus de votre compte)
- Le règlement ou l'attestation de prise en charge financière
- **Pour les Qualifications Surveillance des baignades et Canoë Kayak** : 1 attestation de 100 mètres natation, la photocopie du PSC1.
- **La carte jeune région peut-être utilisée pour régler le PSC1**

BAFD

Stage de Formation Générale

- La fiche d'inscription dûment remplie.
- La photocopie du BAFA ou la dérogation ou l'autorisation d'inscription
- Le règlement ou l'attestation de prise en charge financière

Stage de Perfectionnement

- La fiche d'inscription dûment remplie.
- La photocopie des certificats de stage théorique et pratique (validés par la SDJES que vous aurez téléchargée dans la partie cursus de votre compte)
- Le règlement ou l'attestation de prise en charge financière.

ATTENTION : Après votre second stage pratique, vous disposez d'un délai de 12 mois pour envoyer votre bilan de formation à la DRJSCS de votre résidence.

ADHÉSION

Pour bénéficier de l'ensemble de nos présentations, vous devez souscrire une adhésion à la ligue de l'enseignement, pour cela veuillez vous rapprocher de la ligue de l'enseignement de votre département.

CONDITIONS GÉNÉRALES

Le solde de votre stage devra nous parvenir avant le début de ce dernier.

En cas de désistement les sommes ci-dessous seront retenues :

- Plus d'un mois avant le début du stage : 60 €
- De 15 jours à un mois avant le début du stage : 110 €
- Moins de 15 jours avant le début du stage : 200 €
- Moins de 3 jours avant le début du stage ou absence le 1^{er} jour du stage : Totalité des frais de stage.

En cas de maladie ou de circonstance grave justifiée, l'inscription pourra être déplacée sur un autre stage.

En cas d'abandon en cours de stage ou en cas d'invalidation, les frais de stage ne seront pas remboursés.

En cas d'annulation de stage par la ligue de l'enseignement: vous serez prévenu 2 semaines avant le début du stage et nous vous proposerons de vous inscrire sur un autre stage. Si ce n'est pas possible, votre dossier complet vous sera renvoyé.

Nos tarifs comprennent : Les frais pédagogiques et administratifs, les frais d'hébergement ou de restauration (selon internat,

externat ou demi-pension). Les frais de transport sur les lieux de stage sont à la charge des stagiaires.

Tout stage commencé est dû en totalité.

AIDES

Des aides financières sont disponibles pour participer au règlement de la formation (CAF, MSA, Comités d'Entreprises, Conseil Départemental...). Contactez-nous pour plus de renseignements !

CONVOCATION

Une convocation vous sera envoyée précisant le lieu et les horaires de la formation (courrier ou e-mail), dans les 10 jours avant le stage.

Bon à savoir !

La Ligue de l'enseignement est aussi organisatrice de colonies de vacances et d'accueils de loisirs
Si tu effectues ton stage pratique avec nous, tu seras rémunéré !!!
Une solution de plus pour financer ta formation



MODALITÉS DE VALIDATION DU STAGE PRATIQUE

1. Attention : **avant le stage**, téléchargez sur le site [www.jeunes.gouv.fr/ bafa-bafd](http://www.jeunes.gouv.fr/bafa-bafd) le modèle de certificat de stage pratique et imprimez le.
2. Faites remplir votre (vos) certificat(s) par le Directeur ou la Directrice de votre (vos) stage(s).
3. Les éléments du certificat peuvent être transmis :
 - Par l'organisateur de l'accueil par l'application des déclarations des ACM : SIAM.
 - Dans le cas contraire, vous devez saisir les éléments figurant sur votre ou vos certificat(s) de stage pratique en cliquant sur "Saisir un stage pratique" dans l'onglet "Cursus". **Transmettre ensuite, par courrier, l'original de votre certificat signé** à la SDJES du lieu où s'est déroulé ce stage. (Coordonnées dans l'onglet "Accueil" de votre compte) **et conservez-en une copie.**
4. La SDJES validera votre stage par le biais du site internet. Allez sur votre espace personnel et imprimez un exemplaire validé. Une copie vous sera demandée pour l'entrée en session d'approfondissement.



FICHE D'INSCRIPTION

AU BAFA / BAFD

A renvoyer à la ligue de l'enseignement de votre département de résidence accompagné du règlement ou de la prise en charge

(Pour plus de lisibilité, merci d'écrire en majuscule.)

CHOIX DU STAGE :

☐ BAFA Formation générale

☐ BAFA Approfondissement / Qualification

Thème :

☐ BAFD Formation générale

☐ BAFD Perfectionnement

☐ Externat

☐ Demi-Pension

☐ Internat (selon les stages)

Lieu :

Du : Au :

RENSEIGNEMENTS SUR LE CANDIDAT/LA CANDIDATE :

Nom : Genre : ☐ F ☐ M ☐ Autre

Nom de naissance :

Prénom :

Prénom d'usage :

Date et lieu de naissance :

Adresse :

C.P. : Ville :

Téléphone stagiaire :

E-mail (obligatoire pour toute correspondance) :

.....

Etudes / Profession :

PHOTO
OBLIGATOIRE

17

NUMÉRO DE CANDIDATE :

(Vous devez au préalable vous inscrire OBLIGATOIREMENT sur le site
www.jeunes.gouv.fr/bafa-bafd pour obtenir ce numéro)

Pour les candidats BAFD :

Titulaire du BAFA ☐ OUI ☐ NON

Si dérogation, joindre obligatoirement une photocopie

Comment nous avez-vous connus :

☐ Brochure Régionale

☐ Infos dans mon lycée

☐ Facebook / réseaux sociaux

☐ Bouche à oreille

☐ Site internet

☐ Autre : précisez

RENSEIGNEMENTS VOUS CONCERNANT :

Pathologie particulière :
Régime particulier :
Contre-Indication :
Allergie ☐ oui ☐ non si oui à quoi :
Souhaitez vous faire part d'un handicap :

PERSONNE À PRÉVENIR EN CAS D'ACCIDENT :

Nom / Prénom
Qualité (père, mère, tuteur, conjoint.e).....
Téléphone responsable

AUTORISATION PARENTALE POUR LES CANDIDAT-ES MINEUR-ES :

Je soussigné(e) père, mère ou tuteur légal, (préciser votre nom et prénom)
après avoir pris connaissance des conditions générales de fonctionnement des stages, déclare autoriser mon enfant à s'inscrire au stage et à participer à toutes les activités prévues. Je dégage l'organisateur de toute responsabilité en dehors du stage et des déplacements collectifs susceptibles d'être organisés. J'autorise le(la) Directeur(trice) du stage à faire soigner mon enfant, à prendre toute mesure, y compris hospitalisation et intervention chirurgicale, nécessitée par son état de santé, selon les prescriptions du corps médical portées sur cette fiche. Je certifie exacts les renseignements portés sur cette fiche.
À le..... Signature

AUTORISATIONS :

☐ J'autorise ☐ Je n'autorise pas

La ligue de l'enseignement à utiliser, pour ses supports de communication, toute photographie prise pendant le stage sur lesquelles j'apparais ou apparaît mon enfant.

☐ J'autorise ☐ Je n'autorise pas

La ligue de l'enseignement à communiquer mes coordonnées aux stagiaires en vu d'un éventuel co-voiturage.

À le..... Signature

SIGNATURE

Je soussigné(e), sollicite mon inscription au stage de formation sus nommé.

Je déclare sur l'honneur exacts les renseignements fournis sur cette fiche et avoir pris connaissance des conditions d'inscription et de paiement.

À Signature du (de la) candidat(e) Signature des responsables légaux

Le.....

**CETTE FICHE D'INSCRIPTION DOIT ÊTRE OBLIGATOIREMENT ACCOMPAGNÉE DU RÈGLEMENT TOTAL
OU DE L'ATTESTATION DE PRISE EN CHARGE
Règlements à l'ordre de "la Ligue de l'enseignement"**

Notes

Handwriting practice lines on a white sheet of paper, tilted against an orange background. The lines are horizontal and dotted, designed for tracing or writing practice.

**Contact et inscription auprès
de la Ligue de l'enseignement
de votre département de résidence.**

ARIÈGE

13 rue du Lieutenant P.Delpéch
09000 Foix
Tél. : 05 61 02 06 43
Email : secretariat@laligue09.org
www.laligue09.org

AUDE

22 rue A. Marty - BP 21065
11870 Carcassonne
Tél. : 04 68 11 43 23 / 09
E-mail : ufolep@ligue11.org
www.ufolepaude.org

AVEYRON

2 rue Henri DUNANT BP 518
12005 Rodez cedex
Tél. : 05 65 77 36 00
Email : avida@laligueenseignement12.org
<https://bafa.laligue12.fr/>

GARD

49, avenue Jean Jaures
30900 Nîmes
Tél. : 04 66 36 31 31
E-mail : bafa30@laliguegard.fr
www.laliguegard.fr

GER

36 rue des Canaris BP 20587
32022 Auch Cedex 09
Tél. : 06 30 13 83 76
Email : formation@ligue32.org
www.ligue32.org

HAUTE GARONNE

43, chemin de la Garonne
31200 Toulouse
Tél. : 05 67 20 50 55 - 06 79 45 63 88
Email : bafa@ligue31.org
www.ligue31.org

HAUTES PYRÉNÉES

1 rue Miramont
65000 Tarbes
Tél. : 05 62 44 50 51
Email : d.barthelemy@ligue65.org
<https://ligue65.org>

HÉRAULT

Résidence le Lys Blanc - 974 avenue du Pirée
34000 Montpellier
Tél. : 04 67 04 34 82
E-mail : vpt@laligue34.org
<http://bafa.laligue34.org>

LOT

184 rue des Cadourques
46000 Cahors
Tél. : 05 65 22 68 21
Email : classes.colos@laligue46.org
www.fol46.org

LOZÈRE

Chalet du Chapitre, 74 route du chapitre
48000 Mende
Tél. : 04 66 65 36 08
E-mail : vacances@ligue48.fr
www.ligue48.fr

PYRÉNÉES-ORIENTALES

1, rue M. Dutres - 66000 Perpignan
Tél. : 04 68 08 11 11
E-mail : formation@laligue66.org
www.laligue66.org

TARN

Maison de l'économie, 1 av. General Hoche,
81000 Albi
Tél. : 05 63 54 05 40
Email : vacances-classes@laliguefol81.org
www.fol81.org

TARN ET GARONNE

220 bd Vincent Auriol
82000 Montauban
Tél. : 05 63 63 04 20
Email : vptlaligue82@orange.fr
www.ligue82.org