

À PARTIR DE 16 ANS

OCCITANIE-PYRÉNÉES-
MÉDITERRANÉE

la ligue de
l'enseignement

un avenir par l'éducation populaire

2024

FORMATIONS BAFA / BAFD

DEVIENS ANIMATEUR/ANIMATRICE
OU DIRECTEUR/DIRECTRICE
AVEC LA LIGUE DE L'ENSEIGNEMENT



ARIÈGE | AUDE | AVEYRON | GARD | HAUTE-GARONNE | GERS | HÉRAULT | LOT
LOZÈRE | HAUTES-PYRÉNÉES | PYRÉNÉES-ORIENTALES | TARN | TARN-ET-GARONNE

ÉDITO

LA LIGUE DE L'ENSEIGNEMENT

La Ligue de l'Enseignement est créée en 1866.

Mouvement d'éducation populaire, elle invite les citoyens à s'associer dans la lutte contre les inégalités, à débattre et à être acteurs dans la cité afin de construire une société plus juste, plus libre et plus solidaire visant à l'émancipation de tous.

Pour ce faire, la Ligue de l'Enseignement est présente sur l'ensemble du territoire.

Ses domaines d'intervention sont très divers : organisation de vacances et de classes de découvertes, organisation d'activités sportives et culturelles, actions internationales, débats, formations, lutte contre la précarité...

Le BAFA/BAFD à la Ligue de l'enseignement
Passer son BAFA (Brevet d'aptitude aux fonctions d'animateur) ou son BAFD (Brevet d'aptitude aux fonctions de directeur) c'est, pour le stagiaire, un moyen de s'engager au service des vacances et des loisirs éducatifs des enfants et des jeunes.

Plus que jamais il est indispensable que le plus grand nombre puisse accéder à des temps collectifs de vacances ou de loisirs permettant de s'ouvrir aux autres, de vivre ensemble et de construire une première marche vers une citoyenneté assumée.

Le stage BAFA forme à l'animation volontaire. Au sein de nos formations, les stagiaires vont pouvoir acquérir les techniques nécessaires à la conduite d'activités avec un groupe d'enfants et les règles et aptitudes indispensables pour assurer la sécurité physique et morale de ceux-ci. Mais c'est aussi, pour le stagiaire, une démarche vers une prise de responsabilité, une inscription dans un parcours éducatif et pour les plus jeunes, une transition entre l'adolescence et l'âge adulte.

Au sein des formations de la Ligue de l'enseignement nous promovons des pédagogies et des méthodes visant à impliquer le stagiaire afin que ce dernier co-construise ses savoirs, savoir-faire et savoir-être.





Mises en situation, expérimentations, analyses de situations sont autant d'éléments qui devront amener le stagiaire à se positionner comme un futur animateur assumant pleinement sa fonction d'éducation, bienveillant, accompagnant les enfants dans leur émancipation.

Dans tous les stades de la Ligue de l'enseignement, le projet éducatif et pédagogique porte et fait vivre les valeurs qui fondent notre mouvement d'éducation populaire.

La laïcité, principe républicain qui permet de construire collectivement le cadre d'un "vivre ensemble" respectueux des individus.

L'égalité, la diversité, en plaçant l'humain au cœur de nos actions et en faisant de la diversité une richesse.

La citoyenneté, à laquelle nous voulons que tous les individus accèdent grâce à l'éducation, l'ouverture au monde et sa compréhension.

La démocratie, en permettant la participation de tous et l'élaboration collective des décisions.

L'engagement, la solidarité qui permettent à chacun d'agir et de s'impliquer au service du projet.

L'émancipation, en permettant à chaque individu de prendre toute la place qui lui revient dans la société.

BAFA et BAFD... comment ?

Le BAFA et le BAFD sont des diplômes destinés à permettre l'encadrement occasionnel des enfants et adolescents en Accueil Collectif de Mineurs.

Ils sont délivrés au candidat sur proposition des jurys départemental BAFA et régional BAFD, par la Direction de la Cohésion Sociale du département où réside le candidat, après satisfaction aux différentes épreuves de formation théorique, pratique et de perfectionnement ou approfondissement.

Les formations théorique, de perfectionnement ou d'approfondissement, payantes, sont dispensées par des organismes de formation, habilités par le Ministère de la Direction de la Cohésion Sociale.

BAFA

BREVET D'APTITUDE AUX FONCTIONS D'ANIMATEUR-TRICE

3 grandes étapes sont obligatoires :

Vous devez vous inscrire sur le site web www.jeunes.gouv.fr/bafa-bafd en suivant la procédure indiquée. Vous recevrez alors un numéro identifiant à nous communiquer lors de votre inscription.

ETAPE 1

Session de "Formation Générale" sur 8 jours.

ETAPE 2

Stage pratique en Accueil Collectif de Mineurs sur 14 jours.

ETAPE 3

Session "d'Approfondissement" sur 6 jours ou de "Qualification" 8 jours.

À l'issue des 3 étapes, un jury réuni par le SDJES (service départemental à la jeunesse, à l'engagement et aux sports). Délivre le BAFA.

LES CONDITIONS

- Etre âgé de 16 ans.
- Vous avez 30 mois pour effectuer dans l'ordre les 3 étapes.
- Vous disposez d'un délai maximum de 18 mois entre le stage de formation générale et le stage pratique.
- Le stage pratique : démarche de recherche d'emploi auprès des organisateurs d'ACM.
- Avoir un casier judiciaire vierge.

FORMATION GÉNÉRALE

Elle a pour objectif de développer chez le stagiaire les capacités nécessaires à l'exercice des fonctions d'animateur-trice : connaissance de l'enfant et de l'adolescent, la vie quotidienne en Accueil Collectif de Mineurs, la réglementation, la sécurité, les projets pédagogiques et d'activités, le rôle et la fonction de l'animateur-trice. À l'issue de ce stage, le/la candidat-e ayant obtenu la mention «satisfaisant» se voit conférer la qualité d'animateur-trice stagiaire.

LE STAGE PRATIQUE

À la suite de la formation générale et si le stagiaire a obtenu la mention «satisfaisant», le/la candidat-e devra effectuer un stage pratique. Ce stage est accompli en qualité d'animateur-trice stagiaire, dans un Accueil Collectif de Mineurs avec ou sans hébergement habilité par le ministère de la Cohésion Sociale.

L'APPROFONDISSEMENT OU LA QUALIFICATION

La session d'approfondissement a pour objectif d'enrichir les connaissances et techniques de l'animateur-trice stagiaire dans des domaines spécifiques de l'animation ou par rapport à un public-enfant ciblé.





BAFA

FORMATIONS GÉNÉRALES

CALENDRIER DES FORMATIONS

LIEUX	DATES	HÉBERGEMENT	PRIX
AVEYRON - Villefranche de Rouergue	du 10 au 17 février 2024	Internat	560 €
GERS - Auch	du 10 au 17 février 2024	Demi-pension	416 €
HAUTE GARONNE - Mondonville	du 10 au 17 février 2024	Internat Demi-pension	560 € 440 €
HÉRAULT - Montpellier	du 10 au 17 février 2024	Externat	375 €
TARN - Albi - Terressac	du 10 au 17 février 2024	Externat	390 €
GARD - Nîmes	Du 12 au 19 février 2024	Externat	365 €
PYRÉNÉES ORIENTALES - Perpignan	du 13 au 16 février 2024 et du 19 au 23 février 2024	Externat	390 €
LOT - Cahors	du 18 au 25 février 2024	Internat Demi-pension	560 € 440 €
AUDE - Carcassonne	du 6 au 13 avril 2024	Demi-pension	425 €
AVEYRON - La Rouquette	du 06 au 13 avril 2024	Internat	560 €
GERS - Auch	du 6 au 13 avril 2024	Demi-pension	416 €
HAUTE GARONNE - Aspet	du 6 au 13 avril 2024	Internat Demi-pension	560 € 440 €
HERAULT - Lunel	du 6 au 13 avril 2024	Externat	375 €
TARN - Albi - Terressac	du 6 au 13 avril 2024	Externat	390 €
TARN ET GARONNE - Montauban	du 6 au 13 avril 2024	Internat Demi-pension	550 € 440 €
PYRÉNÉES ORIENTALES - Perpignan	du 9 au 12 avril 2024 et du 15 au 19 mai 2024	Externat	390 €
GARD - Nîmes	du 8 au 15 avril 2024	Externat	365 €
HAUTE GARONNE - Mondonville	du 13 au 20 avril 2024	Internat Externat	560 € 440 €
AVEYRON - Pont de Salars	du 19 au 26 octobre 2024	Internat	560 €





BAFA

FORMATIONS GÉNÉRALES

CALENDRIER DES FORMATIONS

LIEUX	DATES	HÉBERGEMENT	PRIX
PYRÉNÉES ORIENTALES - Perpignan	du 11 au 14 juin 2024 et du 17 au 21 juin 2024	Externat	390 €
GARD - Nimes	du 28 juin au 05 juillet 2024	Externat	365 €
HÉRAULT - Montpellier	du 28 juin au 7 juillet 2024	Externat	375 €
AVEYRON - Pont de Salars	du 29 juin au 6 juillet 2024	Internat	560 €
GERS - Auch	du 6 au 13 juillet 2024	Demi-pension	416 €
HAUTE GARONNE - Mondonville*	du 6 au 13 juillet 2024	Internat Demi-pension	560 € 440 €
AUDE - Carcassonne*	du 19 au 26 octobre 2024	Demi-pension	425 €
AVEYRON - Villefranche de Rouergue*	du 19 au 26 octobre 2024	Internat	550 €
GERS - Auch*	du 19 au 26 octobre 2024	Demi-pension	416 €
HAUTE GARONNE - Mondonville*	du 19 au 26 octobre 2024	Internat Demi-pension	560 € 440 €
HÉRAULT - Montpellier	du 19 au 26 octobre 2024	Externat	375 €
HÉRAULT - Agde	du 19 au 26 octobre 2024	Externat	375 €
LOZERE - Balsieges*	du 19 au 26 octobre 2024	Internat Demi-pension	525 € 408 €
GARD - Nimes	du 21 au 28 octobre 2024	Externat	365 €
PYRÉNÉES ORIENTALES - Perpignan	du 21 au 25 octobre 2024 et du 28 au 31 octobre 2024	Externat	390 €
LOT - Cahors*	du 27 octobre au 3 novembre 2024	Internat Demi-pension	560 € 440 €

BAFA

SESSIONS D'APPROFONDISSEMENT

CALENDRIER DES FORMATIONS

THÉMATIQUES	LIEUX	DATES	HÉBERGEMENT	PRIX
PETITE ENFANCE	PYRÉNÉES ORIENTALES Perpignan	du 12 au 17 février 2024	Externat	340 €
ACTIVITES ARTISTIQUES ET CREATION DE SPECTACLE	AVEYRON Villefranche de rouergue	du 19 au 24 février 2024	Internat	450 €
ANIMATION NATURE	AVEYRON Villefranche de rouergue	du 19 au 24 février 2024	Internat	450 €
ASSISTANT SANITAIRE ET PSCI	HAUTE - GARONNE Mondonville	du 19 au 24 février 2024	Internat Demi-pension	420 € 370 €
TOUT AGE, TOUT PUBLIC	GARD Nîmes	du 19 au 24 février 2024	Externat	345 €
ESCAPE GAME	LOT Cahors	du 8 au 13 avril 2024	Internat	450 €
JEUX, GRANDS JEUX, PLEIN AIR ET MULTIACTIVITES	LOT Cahors	du 8 au 13 avril 2024	Internat	450 €
CRÉATION ARTISTIQUE	PYRENEES ORIENTALES Perpignan	du 8 au 13 avril 2024	Externat	340 €
ACCUEIL D'ENFANTS EN SITUATION DE HANDICAP	AVEYRON La Rouquette	du 15 au 20 avril 2024	Internat	450 €
RANDONÉE ET MINI CAMP	AVEYRON La Rouquette	du 15 au 20 avril 2024	Internat	450 €
TOUT AGE, TOUT PUBLIC	AUDE Carcassonne	du 15 au 20 avril 2024	Demi-pension	360 €
JEUX ET GRANDS JEUX	GERS Auch	du 15 au 20 avril 2024	Demi-pension	365 €
L'ART SOUS TOUTES SES FORMES	HAUTE - GARONNE Aspet	du 15 au 20 avril 2024	Internat Demi-pension	420 € 370 €
PLEINE NATURE ET CONNEXION AU VIVANT	HAUTE - GARONNE Aspet	du 15 au 20 avril 2024	Internat Demi-pension	420 € 370 €
TOUT AGE, TOUT PUBLIC	HERAULT Montpellier	du 15 au 20 avril 2024	Externat	345 €
ACCUEIL D'ENFANT EN SITUATION DE HANDICAP	LOZERE Balsièges	du 15 au 20 avril 2024	Internat Demi-pension	410 € 355 €
TOUT AGE, TOUT PUBLIC	GARD Nîmes	du 15 au 20 avril 2024	Externat	315 €
COURT METRAGE	PYRÉNÉES ORIENTALES Perpignan	du 10 au 15 juin 2024	Externat	345 €
CAMP D'ADOS SOUS TOILE	AVEYRON Parisot	du 24 au 29 juin 2024	Internat	450 €
SÉJOUR EN ITINERANCE ET AUTOGESTION	AVEYRON Parisot	du 24 au 29 juin 2024	Internat	450 €
CHEVAL ET PLEINE NATURE	HERAULT Nissan Lez Enserune	du 30 juin au 5 juillet 2024	Externat	385 €

En Externat, nous vous invitons à venir avec votre repas et à partager ce moment tous ensemble.
En Demi-pension, le repas du midi est compris.



BAFA

SESSIONS D'APPROFONDISSEMENT

CALENDRIER DES FORMATIONS

THÉMATIQUES	LIEUX	DATES	HÉBERGEMENT	PRIX
TOUT AGE, TOUT PUBLIC	GARD Nîmes	du 24 au 29 juin 2024	Externat	345 €
CHEVAL ET PLEINE NATURE	GERS Auch	du 8 au 13 juillet 2024	Demi-pension	365 €
GRANDES VEILLÉES ET GRANDS JEUX	HAUTE - GARONNE Aspet	du 26 au 31 août 2024	Internat Demi-pension	420 € 370 €
JEUX, GRANDS JEUX ET MULTIACTIVITES	GARD Garons	du 26 au 31 août 2024	Externat	345 €
JEUX, GRANDS JEUX ET MULTIACTIVITES	LOT Cahors	du 21 au 26 octobre 2024	Internat	450 €
ASSISTANT SANITAIRE ET PSC1	LOT Cahors	du 21 au 26 octobre 2024	Internat	510 €**
GRANDS JEUX ET ACTIVITÉS	PYRÉNÉES ORIENTALES Perpignan	du 21 au 26 octobre 2024	Externat	340 €
GRANDS JEUX ET JEUX D'EXPRESSIONS	TARN Albi-Tessac	du 21 au 26 octobre 2024	Externat	340 €
GRANDS JEUX ET JEUX DE COOPERATION	AVEYRON Villefranche de Rouergue	du 28 octobre au 02 novembre 2024	Internat	450 €
JEUX GRANDEUR NATURE (JDR)	AVEYRON Villefranche de Rouergue	du 28 octobre au 02 novembre 2024	Internat	450 €
TOUT AGE TOUT PUBLIC	GARD Nîmes	du 28 octobre au 02 novembre 2024	Externat	345 €
RECUPERER, BRICOLER, ANIMER	HERAULT Montpellier	du 28 octobre au 02 novembre 2024	Externat	345 €
ACCUEILLIR LES ENFANTS EN SITUATION DE HANDICAP ET LA PETITE ENFANCE	HAUTE - GARONNE Mondonville	du 28 octobre au 2 novembre 2024	Internat Demi-pension	420 € 370 €
ESCAPE GAME	AVEYRON Villefranche de Rouergue	du 26 au 31 décembre 2024	Internat	450 €
TOUT AGE, TOUT PUBLIC	AVEYRON Villefranche de Rouergue	du 26 au 31 décembre 2024	Internat	450 €

** Si vous êtes titulaires de la carte jeune, vous pouvez payer le PSC1 avec (60€).

En Externat, nous vous invitons à venir avec votre repas et à partager ce moment tous ensemble.

En Demi-pension, le repas du midi est compris.



BAFA

SESSIONS D'APPROFONDISSEMENT

THÈMES DES FORMATIONS

TOUT AGE TOUT PUBLIC

Donner les outils pour organiser et animer en toute sécurité, pendant et hors temps scolaires, des activités de loisirs, d'éveil, sportives ou culturelles, en fonction du territoire, des groupes, des rythmes et des projets.

ANIMATION NATURE

Pour remettre l'environnement et la nature au centre de nos activités avec les enfants, ce stage permet l'apprentissage de la transmission de contenu pédagogique, mais aussi comment observer les petites bêtes, bricoler avec des éléments collectés dans la nature, construire des cabanes ou faire pousser des plantes !

ACTIVITES ARTISTIQUES ET CREATION DE SPECTACLE

Ce stage permet d'apprendre des techniques de menées de diverses activités d'expression artistiques adaptées aux enfants (théâtre, cirque, musique, danse...), pour accompagner au mieux les projets autour de la création d'événements, de spectacles...

PETITE ENFANCE

Permettre aux animateurs.trices d'avoir une connaissance approfondie de la tranche d'âge des 3-6 ans : besoin, rythmes de vie, socialisation, projets d'animations adaptés... Réfléchir sur la place et le rôle de l'animateur.trice en A.C.M.

RANDONNEE ET MINI CAMP

Comment animer une randonnée? Comment organiser un mini-camp? On va tester : montage de tentes tout en faisant de l'animation en veillant à la vie quotidienne : tout ce que je dois savoir pour partir avec mon groupe dans les meilleures conditions.

ACCUEIL D'ENFANTS EN SITUATION DE HANDICAP

L'accueil d'enfants en situation de handicap pose plus généralement la question de l'inclusion de chacun. Comment accueillir chaque enfant en respectant ses différences ? Comment pouvons nous rendre les situations facilitantes pour chacun ? Ce stage te donnera les outils nécessaires à l'accueil du public spécifiques et te permettra de repenser les animations en fonction de leurs spécificités.

L'ART SOUS TOUTES SES FORMES

L'art ne se résume pas uniquement aux arts plastiques mais inclut les arts du spectacle, la musique ou encore les multimédias. Proposer des projets de création artistique aux enfants c'est leur permettre d'exprimer ce qu'ils ont à dire et le valoriser. En passant par le beau et le trach, le libre et le dirigé, l'art est un moyen d'expression alternatif qui favorise la reconnaissance de l'autre dans son intégralité et l'expression de soi. Dans ce stage vous apprendrez autant à proposer des projets artistiques qui font envie qu'à poser des cadres pour accompagner les enfants dans leur projets.

PLEINE NATURE ET CONNEXION AU VIVANT

Dans un monde où la protection de notre environnement naturel est devenu une urgence, ce stage donne des outils pour accompagner les enfants à aller à la rencontre de la nature. Mieux la connaître et mieux la comprendre c'est aussi mieux la protéger. En immersion au cœur des Pyrénées, ce stage apprend à animer des soirées (sans feux de camps!), à encadrer des balades, à repérer des

petits animaux ou camoufler les traces de votre passage.

JEUX COLLECTIFS

Tu as toujours rêvé de concevoir tes grands jeux. Tu aimes que les enfants jouent ensemble, coopèrent. Tu adores voir les groupes dépasser leurs conflits pour réaliser un objectif commun. Alors cette double entrée thématique va te passionner. Tu y apprendras un large répertoire de jeux en tout genres qui amèneront les joueurs à se souder et renforcer leur esprit d'équipe. De la chasse au trésor au jeu de l'oie grandeur nature, tu apprendras toutes les techniques pour concevoir et animer des grands jeux.

CREATION ARTISTIQUE

Les Loisirs Créatifs sont des loisirs qui font appel à la créativité et à l'expression personnelle pour la fabrication d'objets. Pratiquer une activité manuelle, c'est agir sur la matière, les matériaux en se servant d'outils, pour créer en modifiant les formes, en unissant les matériaux. Ce stage permettra aux stagiaires d'utiliser des matériaux très divers et de découvrir différentes techniques lui permettant ainsi d'élaborer des projets visant à l'animation d'ateliers manuels et créatifs.

JEUX, GRANDS JEUX ET MULTIACTIVITES*

Par des méthodes pédagogiques implicantes, tu découvriras toutes sortes de jeux indispensables et tu rempliras ton escarcelle d'animateur.trice. Tu échangeras et réfléchiras autour du jeu en général : quel jeu pour quelle tranche d'âge? Pourquoi on joue? Qu'est ce qu'on transmet autour du jeu? puis, en équipe, tu pourras préparer, organiser, animer,



analyser des séquences de jeux. Ce sera également l'occasion de découvrir des jeux innovants.

ESCAPE GAME

Comment mettre en place et animer des escapes games et diverses énigmes? Comment créer une ambiance thématique? Comment réguler en jouant des personnages? Ce stage va t'apporter des outils et des techniques pour appréhender toutes les dimensions d'une escape avec des enfants.

COURT METRAGE

S'initier au montage, s'amuser à créer et à réaliser des petits films. Permettre aux stagiaires de réaliser des courts métrages avec les enfants. Bases techniques non indispensables pour participer au stage.

SEJOUR EN ITINERANCE ET AUTOGESTION

Un camp itinérant ne se vit pas comme un mini-camp : organiser la vie en plein Air, prendre en charge les repas, intégrer les enfants à la vie du camp, organiser d'un point de vue pédagogique et sécuritaire

CAMP D'ADOS SOUS TOILE

En complément du séjour en itinérance, intégrer la vie des adolescents : comment les investir sur le camp ? Comment construire avec eux ? Jusqu'où va la co-construction ?

CHEVAL ET PLEINE NATURE

Ce stage permet de découvrir les pratiques équestres, la mise en place de projets alliant nature et animal et le perfectionnement de vos actions. Vous serez sensibilisés aux bienfaits et aux potentiels des activités nature et équestres et vous vous rendrez compte que l'approche avec le cheval est très favorable aux enfants et

à divers publics. Par la suite, vous pourrez être un soutien dans les animations équestres auprès des encadrants BPJEPS.

GRANDES VEILLÉES ET GRANDS JEUX

Les séjours de vacances sont fait pour s'évader et voyager. Ce stage apprend à proposer des voyages à domicile, au pays de l'imaginaire! Vous aller concevoir, organiser et animer des grands jeux, parfois sur plusieurs jours. Vous apprendrez à inventer des univers, des personnages ou créer des ambiances qui vont faire naître des paillettes dans les yeux des enfants.

SEJOUR DE VACANCES

Comment organiser un séjour de vacances en hébergement ? On va tester: montage de tentes tout en faisant de l'animation en veillant à la vie quotidienne, c'est ce que je dois savoir pour partir avec mon groupe dans les meilleures conditions. Organisation et menées des veillées.

RECUPERER, BRICOLER, ANIMER

Donner une seconde vie aux objets du quotidien peut être tout un art! Vous découvrirez de nombreuses techniques d'arts plastiques pour intégrer les objets de récupération ou des éléments végétaux à vos créations. Vous découvrirez aussi comment utiliser et valoriser l'art de la récupération et comment construire des séquences d'animation pour et avec les jeunes.

GRANDS JEUX ET JEUX DE COOPERATION

Tu aimes bouger, tu as déjà des compétences dans le sport ou alors tu n'y connais rien et tu veux tout apprendre. Tu aimes que les enfants jouent ensemble, coopèrent. Tu aimes voir les groupes dépasser leur conflit pour réaliser un objectif

commun. Alors cette double entrée thématique va te passionner. Tu y apprendras un large répertoire de jeux en tout genre qui amènent les joueurs à se souder et renforcer leur esprit d'équipe

JEU GRANDEUR NATURE (JDR)

La Terre du Milieu t'attire? L'œil de Soron ne te fait pas peur? Ce stage est fait pour toi! Tu apprendras à devenir maître du jeu et tu découvriras le Jeu de Rôle Grandeur Nature. Que la force soit avec toi, et comme le disait un petit homme vert: n'essaye pas, fais le !!

GRANDS JEUX ET JEUX D'EXPRESSION

Apprends à imaginer, construire et animer toute sorte de grands jeux (chasse au trésor, jeux de piste, cluedo géant...). Nous aborderons aussi les jeux d'expressions type théâtre, détournement d'objets et cirque pour donner vie à ces animations en construisant des personnages. Tu sauras proposer des jeux en fonction de la tranche d'âges, de l'environnement et des différents objectifs pédagogiques.

RÔLE DE L'ASSISTANTE SANITAIRE ET PSC1

L'assistante sanitaire occupe une fonction essentielle pour garantir le bien-être des enfants en ACM : traitements, prévention, discussion, etc...il/elle s'occupe également de la « bobologie » et accompagne les enfants dans leurs petits maux du quotidien. Le PSC 1est indispensable pour assurer la fonction AS et dans le cadre du stage, vous suivrez également la formation PSC1 dispensée par l'UFOLEP, organisme agréé.

La carte jeune région permet de payer directement le PSC1

BAFA

SESSIONS DE QUALIFICATION

CALENDRIER DES FORMATIONS

THÉMATIQUES	LIEUX	DATES	HÉBERGEMENT	PRIX
SURVEILLANCE DES BAINADES ET JEUX DANS L'EAU	GERS Auch	du 18 au 25 février 2024	Demi-pension	480 €
CANOË-KAYAK et JEUX DANS L'EAU	AVEYRON Najac	du 06 avril au 12 avril 2024	Internat	620 €
CANOË-KAYAK et JEUX DANS L'EAU*	AVEYRON Najac	du 19 au 26 octobre 2024	Internat	620 €
SURVEILLANCE DES BAINADES ET JEUX DANS L'EAU	LOT Cahors	du 20 au 27 octobre 2024	Internat	620 €
SURVEILLANCE DES BAINADES ET JEUX DANS L'EAU	HAUTE GARONNE Aspet	du 29 juin au 06 juillet 2024	Internat Demi-pension	560 € 450 €

CANOË-KAYAK ET JEUX DANS L'EAU

Ce stage de qualification vous permettra d'encadrer l'activité Canoë-Kayak en ACM selon les prérogatives de cette qualification en toute sécurité. Pratique, réglementation, entretien du matériel, conduite d'un groupe, animation, technique de navigation, Le stage est organisé en partenariat avec le Club de Canoë-Kayak de Najac. LA MAÎTRISE DE L'ACTIVITÉ INDISPENSABLE. Pour les stagiaires qui ne valideraient pas la qualification CK, ils pourront terminer leur BAFA en validant un approfondissement «jeux dans l'eau»

SURVEILLANCE DES BAINADES ET JEUX DANS L'EAU

Surveiller la baignade en ACM : pouvoir nager 200m, ramener un manequin, épreuves de secourisme, épreuve réglementaire, l'activité natation est encadrée par un BEESAN. Pré requis : PSC1 + attestation 100m natation. Pour les stagiaires qui ne valideraient pas la qualification SB, ils pourront terminer leur BAFA en validant un approfondissement «Jeux dans l'eau».

En Externat, nous vous invitons à venir avec votre repas et à partager ce moment tous ensemble.
En Demi-pension, le repas du midi est compris.

BAFD

BREVET D'APTITUDE AUX FONCTIONS DE DIRECTEUR-TRICE

4 grandes étapes sont obligatoires :

Vous devez vous inscrire sur le site web www.jeunes.gouv.fr/bafa-bafd en suivant la procédure indiquée. Vous recevrez alors un numéro identifiant à nous communiquer lors de votre inscription.

ETAPE 1

Session de formation générale 9 jours.

ETAPE 2

Premier stage pratique de 14 jours + rédaction d'un compte rendu de votre expérience.

ETAPE 3

Session de perfectionnement 6 jours.

ETAPE 4

Second stage pratique de 14 jours + rédaction d'un bilan de formation..

À l'issue des 4 étapes, un jury réuni par la Délégation Régionale à la jeunesse, à l'Engagement et aux Sports (DRAJES), délivre le BAFD.

LES CONDITIONS

- Être âgé de 18 ans.
- Être titulaire du BAFA ou d'un diplôme équivalent (ou dérogation).
- Vous avez 4 ans pour effectuer dans l'ordre les 4 étapes.
- Vous disposez d'un délai maximum de 18 mois entre le stage de formation générale et le stage pratique.
- Avoir un casier judiciaire vierge.

FORMATION GÉNÉRALE

Elle a pour but de développer chez les stagiaires des capacités à exercer les fonctions de directeur-trice en Accueil Collectif de Mineurs. À l'issue de ce premier stage, ceux-ci doivent être capables d'élaborer un projet pédagogique, d'en situer les limites et les évolutions possibles en y intégrant les groupes concernés : équipes d'animation et de service, familles, enfants, partenaires institutionnels.

LES STAGES PRATIQUES

Après chaque session théorique satisfaisante, le-la directeur-trice stagiaire doit effectuer un stage pratique de 14 jours en tant qu'adjoint ou directeur-trice. Il/elle doit impérativement exercer en tant que directeur-trice sur l'un des deux stages pratiques.

PERFECTIONNEMENT

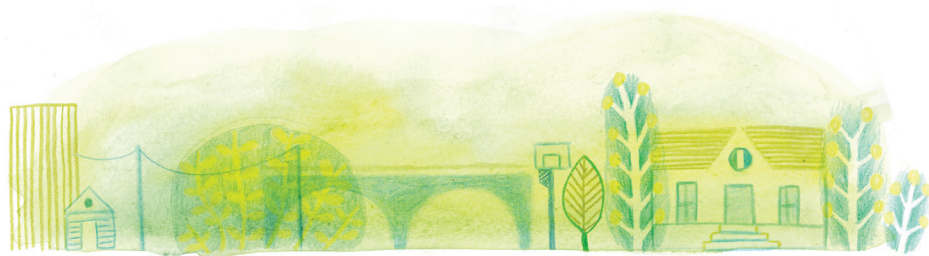
Il a pour but de parfaire la formation des directeurs et directrices stagiaires et d'étendre leurs capacités à diriger tous les types d'ACM

Dans chacun de ces stages, des moments sont prévus afin de permettre au stagiaire d'analyser son expérience pratique, de la confronter à celle des autres, mais également de débattre autour de problèmes liés à l'éducation, à la jeunesse et à la société.



CALENDRIER DES FORMATIONS GÉNÉRALES & DE PERFECTIIONNEMENT

THÉMATIQUES	LIEUX	DATES	HÉBERGEMENT	PRIX
BAFD Formation Générale	AVEYRON Villefranche de rouergue	du 17 au 25 février 2024	Internat	675 €
BAFD Formation Générale	PYRÉNÉES-ORIENTALES Perpignan	du 11 au 15 mars 2024 et du 18 au 22 mars 2024	Externat	450 €
BAFD Formation Générale	HAUTE-GARONNE Mondonville	du 6 au 14 avril 2024	Internat Demi-pension	630 € 495 €
BAFD Perfectionnement	LOT Cahors	du 15 au 20 avril 2024	Internat	495 €
BAFD Perfectionnement	HAUTE-GARONNE Mondonville	du 26 au 31 août 2024	Internat Demi-pension	350 € 275 €
BAFD Perfectionnement	PYRÉNÉES-ORIENTALES Perpignan	du 25 au 30 novembre 2024	Externat	350 €



En Externat, nous vous invitons à venir avec votre repas et à partager ce moment tous ensemble.
En Demi-pension, le repas du midi est compris.

LES MODALITÉS

COMMENT S'INSCRIRE AU BAFA ET AU BAFD ?

Avant de nous transmettre votre dossier vous devez **IMPÉRATIVEMENT** vous inscrire sur www.jeunes.gouv.fr/bafa-bafd afin de créer un compte et d'obtenir un numéro d'identification à reporter sur la fiche d'inscription.

Pour valider votre dossier, merci de retourner à la ligue de votre département, les documents suivants :

BAFA

Stage de Formation Générale

- La fiche d'inscription dûment remplie.
- Le règlement ou l'attestation de prise en charge financière

Stage d'Approfondissement ou de Qualification

- La fiche d'inscription dûment remplie
- La photocopie des certificats de stage théorique et pratique (validés par la SDJES que vous aurez téléchargée dans la partie cursus de votre compte)
- Le règlement ou l'attestation de prise en charge financière
- **Pour les Qualifications Surveillance des baignades et Canoë Kayak** : 1 attestation de 100 mètres natation, la photocopie du PSC1.
- **La carte jeune région peut-être utilisée pour régler le PSC1**

BAFD

Stage de Formation Générale

- La fiche d'inscription dûment remplie.
- La photocopie du BAFA ou la dérogation ou l'autorisation d'inscription
- Le règlement ou l'attestation de prise en charge financière

Stage de Perfectionnement

- La fiche d'inscription dûment remplie.
- La photocopie des certificats de stage théorique et pratique (validés par la SDJES que vous aurez téléchargée dans la partie cursus de votre compte)
- Le règlement ou l'attestation de prise en charge financière.

ATTENTION : Après votre second stage pratique, vous disposez d'un délai de 12 mois pour envoyer votre bilan de formation à la DRJSCS de votre résidence.

ADHÉSION

Pour bénéficier de l'ensemble de nos présentations, vous devez souscrire une adhésion à la ligue de l'enseignement, pour cela veuillez vous rapprocher de la ligue de l'enseignement de votre département.

CONDITIONS GÉNÉRALES

Le solde de votre stage devra nous parvenir avant le début de ce dernier.

En cas de désistement les sommes ci-dessous seront retenues :

- Plus d'un mois avant le début du stage : 60 €
- De 15 jours à un mois avant le début du stage : 110 €
- Moins de 15 jours avant le début du stage : 200 €
- Moins de 3 jours avant le début du stage ou absence le 1^{er} jour du stage : Totalité des frais de stage.

En cas de maladie ou de circonstance grave justifiée, l'inscription pourra être déplacée sur un autre stage.

En cas d'abandon en cours de stage ou en cas d'invalidation, les frais de stage ne seront pas remboursés.

En cas d'annulation de stage par la ligue de l'enseignement: vous serez prévenu 2 semaines avant le début du stage et nous vous proposerons de vous inscrire sur un autre stage. Si ce n'est pas possible, votre dossier complet vous sera renvoyé.

Nos tarifs comprennent : Les frais pédagogiques et administratifs, les frais d'hébergement ou de restauration (selon internat,

externat ou demi-pension). Les frais de transport sur les lieux de stage sont à la charge des stagiaires.

Tout stage commencé est dû en totalité.

AIDES

Des aides financières sont disponibles pour participer au règlement de la formation (CAF, MSA, Comités d'Entreprises, Conseil Départemental...). Contactez-nous pour plus de renseignements !

CONVOCAION

Une convocation vous sera envoyée précisant le lieu et les horaires de la formation (courrier ou e-mail), dans les 10 jours avant le stage.

Bon à savoir !

La Ligue de l'enseignement est aussi organisatrice de colonies de vacances et d'accueils de loisirs
Si tu effectues ton stage pratique avec nous, tu seras rémunéré !!!
Une solution de plus pour financer ta formation



MODALITÉS DE VALIDATION DU STAGE PRATIQUE

1. Attention : **avant le stage**, téléchargez sur le site www.jeunes.gouv.fr/bafa-bafd le modèle de certificat de stage pratique et imprimez le.
2. Faites remplir votre (vos) certificat(s) par le Directeur ou la Directrice de votre (vos) stage(s).
3. Les éléments du certificat peuvent être transmis :
 - Par l'organisateur de l'accueil par l'application des déclarations des ACM : SIAM.
 - Dans le cas contraire, vous devez saisir les éléments figurant sur votre ou vos certificat(s) de stage pratique en cliquant sur "Saisir un stage pratique" dans l'onglet "Cursus". **Transmettre ensuite, par courrier, l'original de votre certificat signé** à la SDJES du lieu où s'est déroulé ce stage. (Coordonnées dans l'onglet "Accueil" de votre compte) **et conservez-en une copie.**
4. La SDJES validera votre stage par le biais du site internet. Allez sur votre espace personnel et imprimez un exemplaire validé. Une copie vous sera demandée pour l'entrée en session d'approfondissement.



FICHE D'INSCRIPTION

AU BAF^A / BAF^D

A renvoyer à la ligue de l'enseignement de votre département de résidence accompagné du règlement ou de la prise en charge

(Pour plus de lisibilité, merci d'écrire en majuscule.)

CHOIX DU STAGE :

BAF^A Formation générale

BAF^A Approfondissement / Qualification

Thème :

BAF^D Formation générale

BAF^D Perfectionnement

Externat

Demi-Pension

Internat (selon les stages)

Lieu :

Du : Au :

RENSEIGNEMENTS SUR LE CANDIDAT/LA CANDIDATE :

Nom : Sexe : F M

Nom de naissance :

Prénom(s) :

Date et lieu de naissance :

Adresse :

C.P. : Ville :

Téléphone fixe : Portable :

E-mail (obligatoire pour toute correspondance) :

.....

Etudes / Profession :

PHOTO
OBLIGATOIRE

17

NUMÉRO DE CANDIDATE :

(Vous devez au préalable vous inscrire OBLIGATOIREMENT sur le site
www.jeunes.gouv.fr/bafa-bafd pour obtenir ce numéro)

Pour les candidats BAF^D :

Titulaire du BAF^A OUI NON

Si dérogation, joindre obligatoirement une photocopie

Comment nous avez-vous connus :

Brochure Régionale

Infos dans mon lycée

Facebook / réseaux sociaux

Bouche à oreille

Site internet

Autre : précisez

RENSEIGNEMENTS VOUS CONCERNANT :

Pathologie particulière :
Régime particulier :
Contre-Indication :
Allergie oui non si oui à quoi :
Souhaitez vous faire part d'un handicap :

PERSONNE À PRÉVENIR EN CAS D'ACCIDENT :

Nom / Prénom
Qualité (père, mère, tuteur, conjoint.e).....
Téléphone fixe Portable

AUTORISATION PARENTALE POUR LES CANDIDAT-ES MINEUR-ES :

Je soussigné(e) père, mère ou tuteur légal, (préciser votre nom et prénom)
après avoir pris connaissance des conditions générales de fonctionnement des stages, déclare autoriser mon enfant à s'inscrire au stage et à participer à toutes les activités prévues. Je dégage l'organisateur de toute responsabilité en dehors du stage et des déplacements collectifs susceptibles d'être organisés. J'autorise le(la) Directeur(trice) du stage à faire soigner mon enfant, à prendre toute mesure, y compris hospitalisation et intervention chirurgicale, nécessitée par son état de santé, selon les prescriptions du corps médical portées sur cette fiche. Je certifie exacts les renseignements portés sur cette fiche.
À le..... Signature

AUTORISATIONS :

J'autorise Je n'autorise pas

La ligue de l'enseignement à utiliser, pour ses supports de communication, toute photographie prise pendant le stage sur lesquelles j'apparais ou apparaît mon enfant.

J'autorise Je n'autorise pas

La ligue de l'enseignement à communiquer mes coordonnées aux stagiaires en vu d'un éventuel co-voiturage.

À le..... Signature

SIGNATURE

Je soussigné(e), sollicite mon inscription au stage de formation sus nommé.
Je déclare sur l'honneur exacts les renseignements fournis sur cette fiche et avoir pris connaissance des conditions d'inscription et de paiement.

À Signature du (de la) candidat(e) Signature des responsables légaux

Le.....

**CETTE FICHE D'INSCRIPTION DOIT ÊTRE OBLIGATOIREMENT ACCOMPAGNÉE DU RÈGLEMENT TOTAL
OU DE L'ATTESTATION DE PRISE EN CHARGE
Règlements à l'ordre de "la Ligue de l'enseignement"**

Notes

A series of horizontal dotted lines for writing notes, arranged in a vertical column on a white sheet of paper.

**Contact et inscription auprès
de la Ligue de l'enseignement
de votre département de résidence.**

ARIÈGE

13 rue du Lieutenant P.Delpech
09000 Foix
Tél. : 05 61 02 06 43
Email : secretariat@laligue09.org
www.laligue09.org

AUDE

22 rue A. Marty - BP 21065
11870 Carcassonne
Tél. : 04 68 11 43 23 / 09
E-mail : ufolep@ligue11.org
www.ufolepaude.org

AVEYRON

2 rue Henri DUNANT BP 518
12005 Rodez cedex
Tél. : 05 65 77 36 00
Email : avalid@ligueenseignement12.org
<https://bafa.laligue12.fr/>

GARD

49, avenue Jean Jaures
30900 Nîmes
Tél. : 04 66 36 31 33/32
E-mail : bafa30@laliguegard.fr
www.laliguegard.fr

GERS

36 rue des Canaris BP 20587
32022 Auch Cedex 09
Tél. : 06 30 13 83 76
Email : formation@ligue32.org
www.ligue32.org

HAUTE GARONNE

43, chemin de la Garonne
31200 Toulouse
Tél. : 05 67 20 50 55 - 06 79 45 63 88
Email : bafa@ligue31.org
www.ligue31.org

HAUTES PYRÉNÉES

1 rue Miramont
65000 Tarbes
Tél. : 05 62 44 50 51
Email : sejourseducatifs-VPT@fol65.fr
<https://ligue65.org>

HÉRAULT

Résidence le Lys Blanc - 974 avenue du Pirée
34000 Montpellier
Tél. : 04 67 04 34 82
E-mail : vpt@laligue34.org
<http://bafa.laligue34.org>

LOT

184 rue des Cadourques
46000 Cahors
Tél. : 05 82 89 00 61
Email : valerie.castagnet@fol46.org
www.fol46.org

LOZÈRE

10 - 12 rue des Clapiers - BP 16
48001 Mende Cedex
Tél. : 04 66 65 36 08
E-mail : vpt48@fol48.org
www.fol48.org

PYRÉNÉES-ORIENTALES

1, rue M. Dautres - 66000 Perpignan
Tél. : 04 68 08 11 11/17
E-mail : formation@laligue66.org
Leïla Fleuriot
www.laligue66.org

TARN

Maison de l'économie, 1 av. General Hoche,
81000 Albi
Tél. : 05 63 54 05 40
Email : vacances-classes@laliguefol81.org
www.fol81.org

TARN ET GARONNE

709 bd Alsace-Lorraine BP 108
82000 Montauban
Tél. : 05 63 63 04 20
Email : vptlaligue82@orange.fr
www.ligue82.org

www.urfoillrmp.org

**OCCITANIE-PYRÉNÉES-
MÉDITERRANÉE**

la ligue de
l'enseignement

en avenir par l'éducation populaire